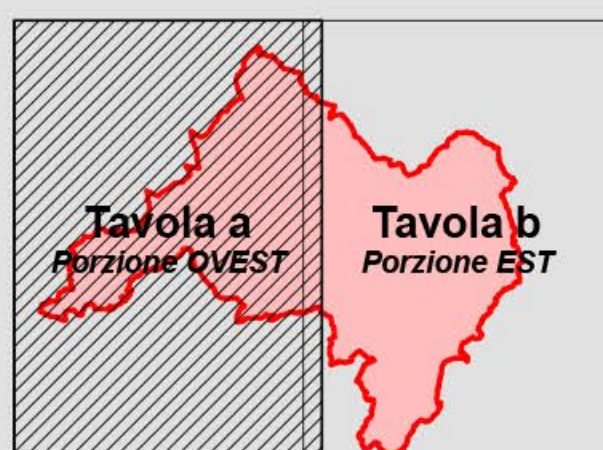
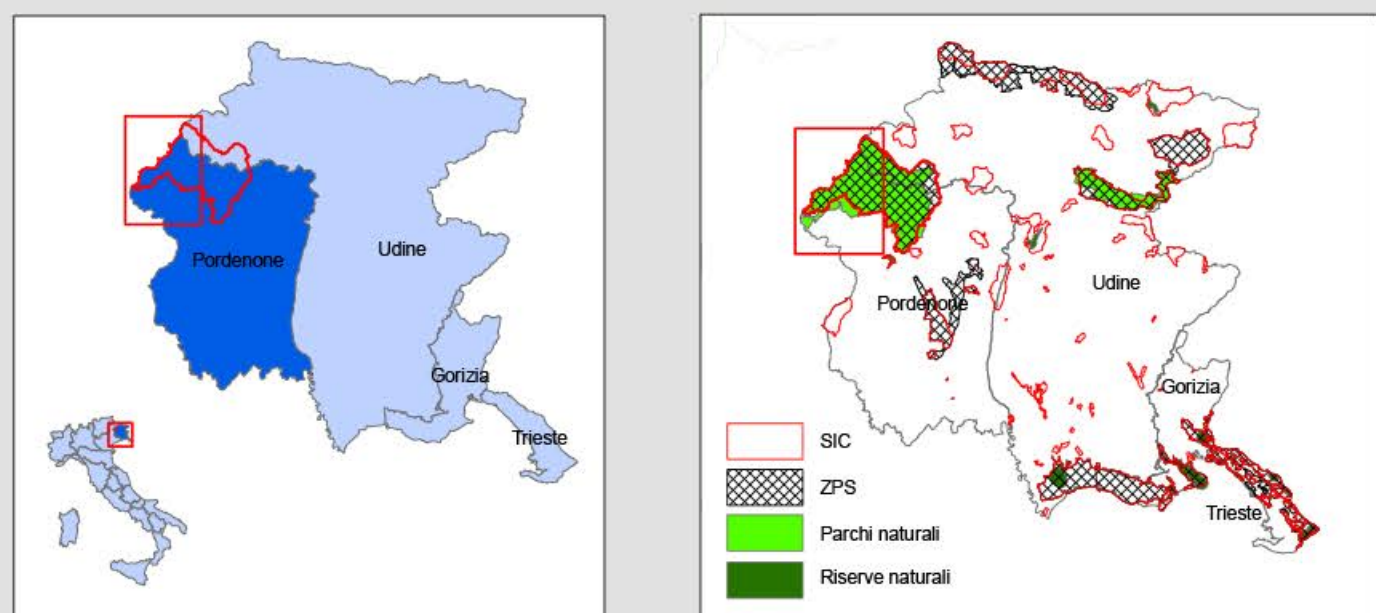
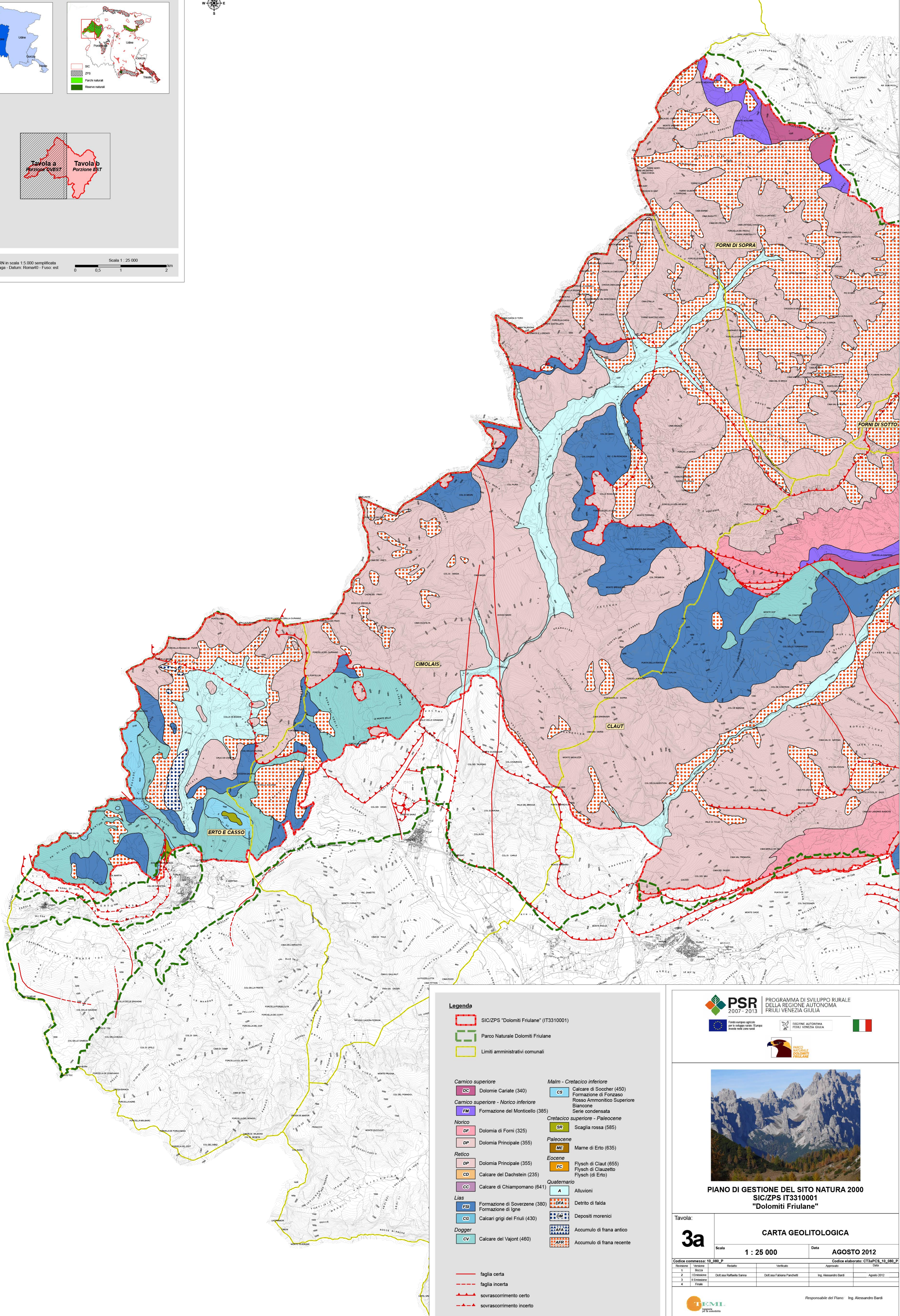


Inquadramento generale



Base cartografica: CTRN in scala 1:5.000 semplificata  
 Proiezione: Gauss-Boaga - Datum: Roma40 - Fusco: est



Legenda

- SIC/ZPS "Dolomiti Friulane" (IT3310001)
- Parco Naturale Dolomiti Friulane
- Limiti amministrativi comunali

- |   |                                      |
|---|--------------------------------------|
| <b>Carnico superiore</b>                  | <b>Malm - Cretacico inferiore</b>    |
| <b>DC</b> Dolomie Cariate (340)           | <b>CS</b> Calcare di Soccher (450)   |
| <b>CD</b> Dolomia Principale (355)        | Formazione di Fonzone                |
| <b>FM</b> Formazione del Monticello (385) | Rosso Ammonitico Superiore           |
| <b>Norico</b>                             | Serie condensata                     |
| <b>DF</b> Dolomia di Forni (325)          | <b>SR</b> Scaglia rossa (585)        |
| <b>DP</b> Dolomia Principale (355)        | <b>ME</b> Marne di Erto (635)        |
| <b>Retico</b>                             | <b>Ecocene</b>                       |
| <b>DP</b> Dolomia Principale (355)        | <b>FC</b> Flysch di Claut (655)      |
| <b>CD</b> Calcare del Dachstein (235)     | Flysch di Clauzetto                  |
| <b>CC</b> Calcare di Chiampomano (641)    | Flysch (di Erto)                     |
| <b>Lias</b>                               | <b>Quaternario</b>                   |
| <b>FSU</b> Formazione di Sovrezene (380)  | <b>A</b> Alluvioni                   |
| <b>CG</b> Calcari grigi di Friuli (430)   | <b>DFA</b> Detrito di falda          |
| <b>Dogger</b>                             | <b>DM</b> Depositi morenici          |
| <b>CV</b> Calcare del Vajont (460)        | <b>AFA</b> Accumulo di frana antico  |
|   | <b>AFR</b> Accumulo di frana recente |

- faglia certa
- faglia incerta
- sovrascorrimiento certo
- sovrascorrimiento incerto



PIANO DI GESTIONE DEL SITO NATURA 2000  
 SIC/ZPS IT3310001  
 "Dolomiti Friulane"

Tavola:		<b>3a</b>	
Scala:		1 : 25 000	
Data:		AGOSTO 2012	
Codice commessa: 19_080_P		Codice elaborato: CT3aPCS_19_080_P	
1	Revisione	Redatto	Verificato
2	Emissione	Disegnato	Approvato
3	Emissione	Disegnato	Disegnato
4	Emissione	Disegnato	Disegnato
Responsabile del Piano: Ing. Alessandro Bardi			

